

CUENTA PÚBLICA PARTICIPATIVA 2019



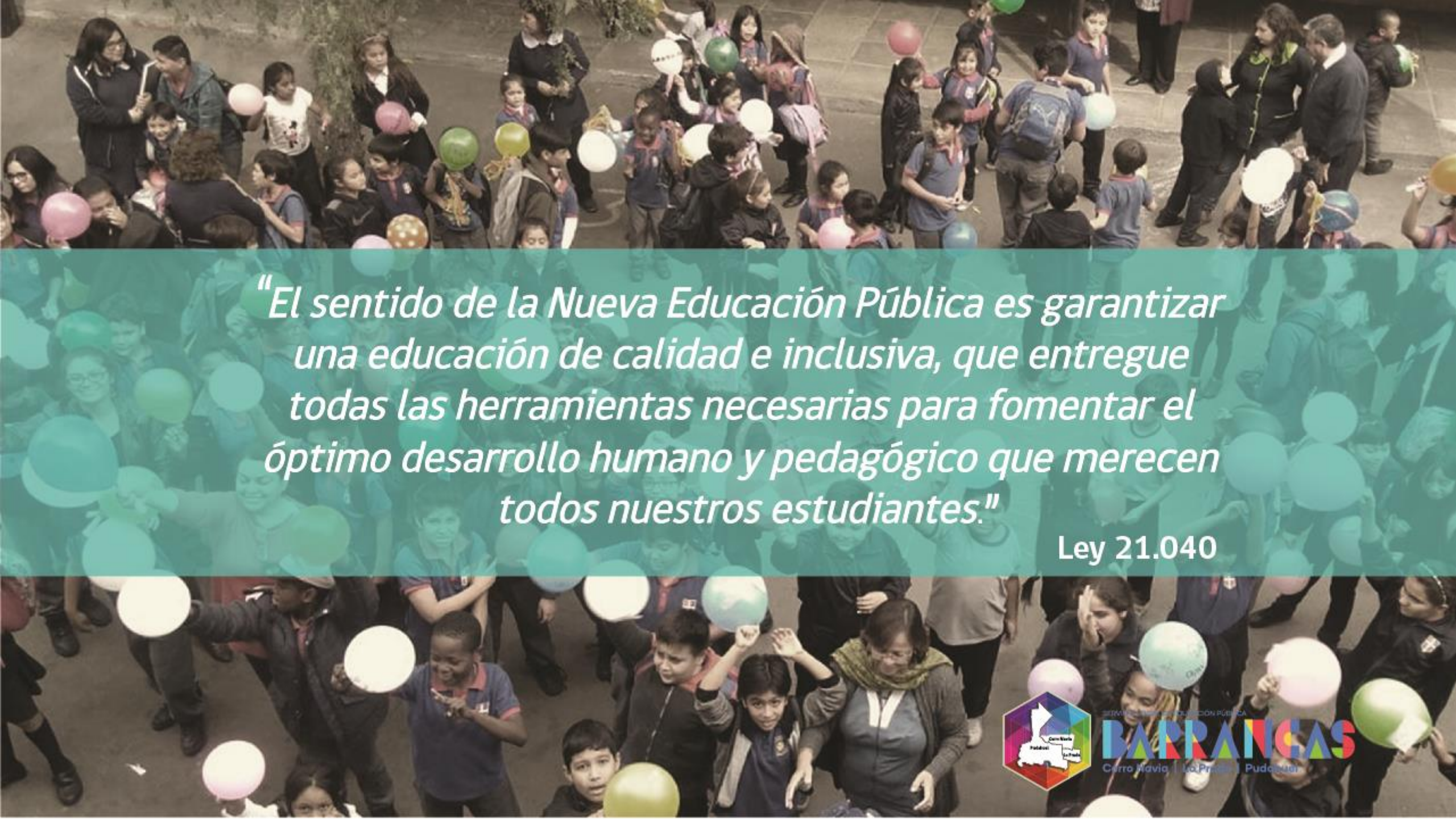
Servicio
Local de
Educación
Barrancas



CHILE LO
HACEMOS
TODOS



SERVICIO LOCAL DE EDUCACIÓN PÚBLICA
BARRANCAS
Cerro Navía | Lo Prado | Pudahuel



“El sentido de la Nueva Educación Pública es garantizar una educación de calidad e inclusiva, que entregue todas las herramientas necesarias para fomentar el óptimo desarrollo humano y pedagógico que merecen todos nuestros estudiantes.”

Ley 21.040



SECRETARÍA DE EDUCACIÓN PÚBLICA
BARRANCAS
Cerro Navia | La Florida | Pudahuel

Contexto



SERVICIO LOCAL DE EDUCACIÓN PÚBLICA
BARRANCAS
Cerro Navia | Lo Prado | Pudahuel

TERRITORIO DE BARRANCAS

www.municipalidaddebarra...
www.municipalidaddebarra...

- 70. Land of ...
- 71. Land of ...
- 72. Land of ...
- 73. Land of ...
- 74. Land of ...
- 75. Land of ...
- 76. Land of ...
- 77. Land of ...
- 78. Land of ...
- 79. Land of ...
- 80. Land of ...
- 81. Land of ...
- 82. Land of ...
- 83. Land of ...
- 84. Land of ...
- 85. Land of ...
- 86. Land of ...
- 87. Land of ...
- 88. Land of ...
- 89. Land of ...
- 90. Land of ...
- 91. Land of ...
- 92. Land of ...
- 93. Land of ...
- 94. Land of ...
- 95. Land of ...
- 96. Land of ...
- 97. Land of ...
- 98. Land of ...
- 99. Land of ...
- 100. Land of ...

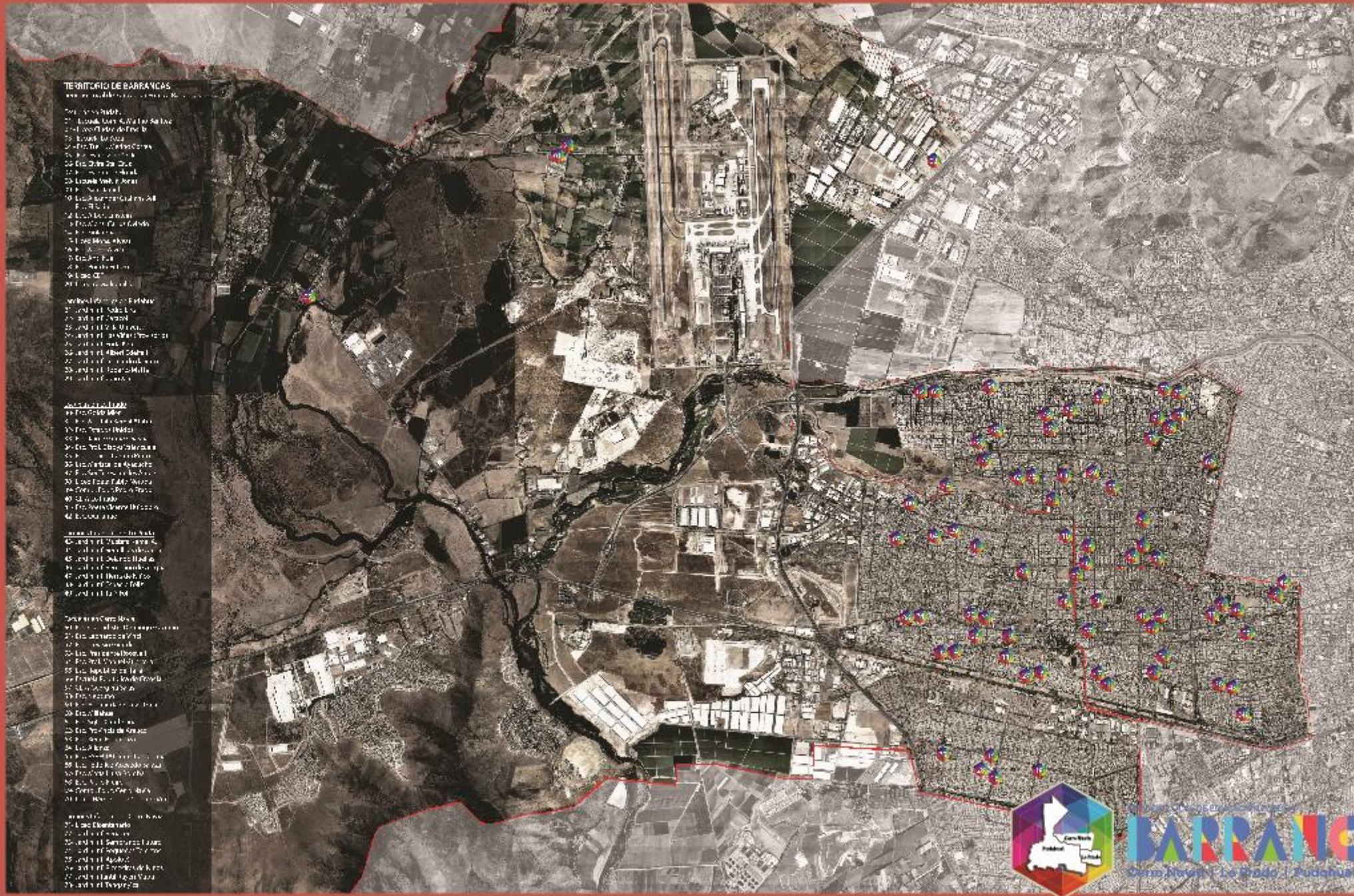
- 101. Land of ...
- 102. Land of ...
- 103. Land of ...
- 104. Land of ...
- 105. Land of ...
- 106. Land of ...
- 107. Land of ...
- 108. Land of ...
- 109. Land of ...
- 110. Land of ...
- 111. Land of ...
- 112. Land of ...
- 113. Land of ...
- 114. Land of ...
- 115. Land of ...
- 116. Land of ...
- 117. Land of ...
- 118. Land of ...
- 119. Land of ...
- 120. Land of ...

- 121. Land of ...
- 122. Land of ...
- 123. Land of ...
- 124. Land of ...
- 125. Land of ...
- 126. Land of ...
- 127. Land of ...
- 128. Land of ...
- 129. Land of ...
- 130. Land of ...
- 131. Land of ...
- 132. Land of ...
- 133. Land of ...
- 134. Land of ...
- 135. Land of ...
- 136. Land of ...
- 137. Land of ...
- 138. Land of ...
- 139. Land of ...
- 140. Land of ...

- 141. Land of ...
- 142. Land of ...
- 143. Land of ...
- 144. Land of ...
- 145. Land of ...
- 146. Land of ...
- 147. Land of ...
- 148. Land of ...
- 149. Land of ...
- 150. Land of ...
- 151. Land of ...
- 152. Land of ...
- 153. Land of ...
- 154. Land of ...
- 155. Land of ...
- 156. Land of ...
- 157. Land of ...
- 158. Land of ...
- 159. Land of ...
- 160. Land of ...

- 161. Land of ...
- 162. Land of ...
- 163. Land of ...
- 164. Land of ...
- 165. Land of ...
- 166. Land of ...
- 167. Land of ...
- 168. Land of ...
- 169. Land of ...
- 170. Land of ...
- 171. Land of ...
- 172. Land of ...
- 173. Land of ...
- 174. Land of ...
- 175. Land of ...
- 176. Land of ...
- 177. Land of ...
- 178. Land of ...
- 179. Land of ...
- 180. Land of ...

- 181. Land of ...
- 182. Land of ...
- 183. Land of ...
- 184. Land of ...
- 185. Land of ...
- 186. Land of ...
- 187. Land of ...
- 188. Land of ...
- 189. Land of ...
- 190. Land of ...
- 191. Land of ...
- 192. Land of ...
- 193. Land of ...
- 194. Land of ...
- 195. Land of ...
- 196. Land of ...
- 197. Land of ...
- 198. Land of ...
- 199. Land of ...
- 200. Land of ...



BARRANCAS
Cerro Negro / La Grada / Pudahuel

Ámbitos Locales

Socioeconómico

78%

familias pertenecen al grupo socioeconómico **Medio-Bajo**, con un ingreso que varía entre \$290.001 y \$460.000.

Laboral

55%

De los jefes y jefas de hogar se desempeñan en las áreas de construcción, comercio ambulante, transporte y manufactura.

Origen Étnico

8,7%

De nuestros/as estudiantes pertenecen a alguna etnia.

Inmigrantes

1263

de los/as estudiantes es extranjero.



SERVICIO LOCAL DE EDUCACIÓN PÚBLICA

BARRANCAS

Cerro Navia | Lo Prado | Pudahuel

Ámbito Educativo



SERVICIO LOCAL DE EDUCACIÓN PÚBLICA
BARRANCAS
Cerro Navia | Lo Prado | Pudahuel



SERVICIO LOCAL DE EDUCACIÓN PÚBLICA

BARRANCAS

Cerro Navia | Lo Prado | Pudahuel

Establecimientos Educativos

Establecimientos Educativos 54

Escuelas 40

Liceos Humanista Científico 5

Centros Integrados de Adultos 3

Jardines Infantiles 23

Escuelas Educación Especial 2

Liceos Técnicos Profesionales 4

Nuestros Estudiantes

25.487 Estudiantes

Enseñanza Básica 16.075 

Enseñanza Media 5.172 

Jardines 2.317 

Educación Especial 323 

Enseñanza Adultos 1.601 



BARRANCAS
Cerro Neña | Lo Preco | Guachui

Nosotros

Nivel Central

99

Apoyo Territorial

31

Dotación completa de los establecimientos

4.364

Docentes

Cerro Navia | Lo Prado | Pudahuel

2.792

Asistentes de la Educación

1.572



SERVICIO LOCAL DE EDUCACIÓN PÚBLICA

BARBRANCA

Cerro Navia | Lo Prado | Pudahuel

Educación, formación y capacitación 2018

Cultura CTI

TEC. DE SEPARACIONES DE MEZCLAS



ACION

Inversión: \$84.000.000

Impacto: 1.050 Estudiantes



SERVICIO SOCIAL DE EDUCACIÓN PÚBLICA
BARRANCAS
Cerro Navia | Lo Prado | Pudahuel



**Kit Robótico:
Me Conecto
para Aprender**

Inversión: Financiamiento JUNAEB

Impacto: 1.800 Estudiantes



SECRETARÍA LOCAL DE EDUCACIÓN
BARRANCAS
Cerro Navia | La Piedad | Pudahuel

Teatro en la educación

Inversión : \$74.000.000

Impacto: 1.035 Estudiantes



SERVICIO LOCAL DE EDUCACIÓN PÚBLICA

BARRANCAS

Cerro Navia | La Prado | Puente Alto

Pasantía Nueva Zelanda



Inversión: \$230.000.000

Impacto: 50 Estudiantes y 3 Profesores

The Informer

Mercury Bay

Issue 821 - 28 November 2018

Phone 07 866 2090



Circulation 7,200

From Santiago to Whitianga

By Stephan Boeman

Whitianga is part of a new initiative of the Chilean government to improve the English language abilities of school students from disadvantaged backgrounds.

Fifteen students from Santiago, the capital of and largest city in Chile, have commenced a week and a half ago with a month-long programme of English classes and outdoor activities at Coronan-dei Outdoor Language Centre (COLC). The students are all between the ages of 15 and 17. They are accompanied by Anna Maureira, a teacher, and Jo Abarzua Valdeira, a representative from the Chilean government.

The students are all staying with homestay families in Whitianga.

"This is a pilot project for us and if it goes well, more students from Chile will come to Whitianga in the future," says Jo. "In total we've brought 50 students to New Zealand. The other students are all attending English language programmes in Wellington.

"We aim to 'level the playing field' in Chile, so to speak, so that students who aren't from well-off families can have the same opportunities to make a success of their lives as students who have a more privileged upbringing. We've identified the ability to speak, read and understand English as a key requirement for success in today's world.

We also embarked on another project where volunteers from around the world travel to Chile to teach our school students English."

Anna says Whitianga is an eye-opening experience for the students who are attending COLC at the moment. "Many of the students haven't seen the sea before," she says. "Not only is the beauty of the area awe-inspiring for them, they're already realising they can overcome all kinds of obstacles.

They also enjoy staying with their homestay families and interacting with the people living in Whitianga. They love browsing in the shops and just want to swim in the sea.

"The students are already realising that they're able to do more than what they thought they were capable of, that they can



Anna Maureira and Jo Abarzua Valdeira with the Chilean school students who are attending Coronan-dei Outdoor Language Centre in Whitianga at the moment.

bust the bubble.

"They also enjoy sharing with students from other countries and learning about their culture."

Kim Lawry, the owner of Coronan-dei, says the students attend English classes in the mornings and in the afternoons they're out and about, experiencing the very best Mercury Bay has



"We've been able to see the beauty of the area and the people here. We're also involved in the conservation work we do. They help out in our nursery where we grow native plants and we'll do some dune weeding with them at the Tipotapotea Spi

When we started to be involved in the Chilean government's efforts to make the students' Whitianga as memorable as possible. We hope to see many more students from Chile over the years to come."

Recursos Pedagógicos Liceos Técnicos y Escuelas Especiales

Inversión: \$150.000.000

Impacto: 680 Estudiantes



SERVICIO LOCAL DE EDUCACIÓN PÚBLICA

BARRANCAS

Barro Navia - Los Prados - Pudahuel

Meditación en el Aula

Inversión: \$36.000.000

Impacto: 2.000 Estudiantes



SECRETARÍA LOCAL DE EDUCACIÓN Y CULTURA
BARRANCAS
Cerro Verde | La Florida | Piedra

Programa BeeBot

Inversión: Alianza con la Subsecretaría de Educación Parvularia.

Impacto: 2.830 Estudiantes de Prekínder y Kínder.



REGIONAL DE EDUCACIÓN PÚBLICA
BIOPARRANCIAS
La Prada | Pudahuel

Implementación Deportiva

38ª MADRATÓN FEDERICO ACEVEDO SALAZAR

1980 2018

Inversión: \$150.000.000

Impacto: 25.487 Estudiantes



SERVICIO LOCAL DE EDUCACIÓN PÚBLICA

BARRANCAS

Cerro Navia | Lo Prado | Pudahuel

Programa de Retención Escolar

Inversión: \$170.000.000

Impacto: 1.114 Estudiantes



SERVICIO LOCAL DE EDUCACIÓN PÚBLICA
BARRANCAS
Cerro Navia | Lo Prado | Pudahuel

Mobiliario jardines infantiles

Inversión: \$39.000.000

Impacto: 4 salas cunas



SERVICIO LOCAL DE EDUCACIÓN INFANTIL

BARRANCAS

Cerro Navia | Lo Prado | Pudahuel

Programa Suma y Sigue

Inversión: Convenio de colaboración con el Centro de Desarrollo Docente (CPEIP)

Impacto: 54 Docentes



SERVICIO LOCAL DE EDUCACIÓN PÚBLICA

BARRANCAS

Cerro Negro | La Prada | Puelatuvu


Formación en gestión bibliotecaria

Inversión: \$30.000.000

Impacto: 54 Profesores y Asistentes de la Educación a cargo de Bibliotecas Escolares (CRA)



SERVICIO DE EDUCACIÓN BÁSICA
BARRANCAS
Navío | Llanquedo | Pudahuel



Talleres de Formación Asistentes de la Educación

Inversión: \$47.000.000

Impacto: 162 Asistentes de la Educación



GOBIERNO REGIONAL DE BÍO BÍO
CORPORACIÓN PÚBLICA
BARRANCAS
Cerro Verde | Lota | Pudahuel

Proyectos Comunidad Educativa



SERVICIO LOCAL DE EDUCACIÓN PÚBLICA
BARRANCAS
Cerro Navia | Lo Prado | Pudahuel

Formación Centro de Estudiantes

Inversión: \$20.000.000

Impacto: 150 Estudiantes



Seminario Mujeres Líderes

Inversión: \$25.000.000

Impacto: 115 Estudiantes



Capacitación Directivos Centros de Apoderados

Inversión: \$32.000.000

Impacto: 162 Apoderados



Actualización reglamentos de convivencia

Inversión: \$35.000.000

Impacto: 5.150 Estudiantes



SERVICIO LOCAL DE EDUCACIÓN PÚBLICA

BARRANCAS

Cerro Navia | Lo Prado | Pudahuel

Curso de Español para apoderados de origen haitiano

Inversión: \$25.000.000

Impacto: 60 Apoderados



SERVICIO LOCAL DE EDUCACIÓN PÚBLICA

BARRANCAS

Cerro Navia | Lo Prado | Pudahuel



Iniciativas 2019

CUENTA PÚBLICA PARTICIPATIVA 2019



Servicio
Local de
Educación
Barrancas



CHILE LO
HACEMOS
TODOS

ABRIL 2019



SERVICIO LOCAL DE EDUCACIÓN PÚBLICA
BARRANCAS
Cerro Navia | Lo Prado | Pudahuel